



# Menus enfants

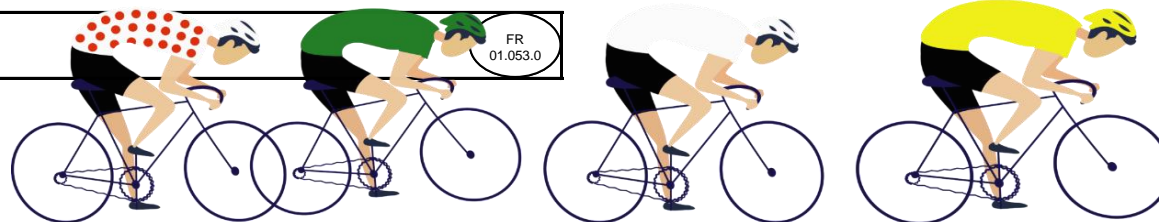
Semaine N° 26 du 28/06/2021 au 02/07/2021

MAISON  
 depuis **BOURG TRAITEUR** 1990

	LUNDI 28 JUN 	MARDI 29 JUN	MERCREDI 30 JUN 	JEUDI 1er JUILLET 	VENDREDI 2 JUILLET
<b>Entrées</b>	Taboulé	Lentilles à l'échalote		Salade de pommes de terre et haricots verts	Pastèque
<b>Viandes</b>	Œufs durs	Poisson pané		Fricadelle de bœuf	Aiguillette de volaille basquaise
<b>Légumes</b>	à la florentine	Haricots verts		Mousseline de carottes, saveur Spéculoos	<b>Riz bio</b>
<b>Fromages</b>	Yaourt sucré danone	Tomme grise		Altesse	Mont cadî
<b>Desserts</b>	Pêche	Flan caramel		Banane	Liégeois chocolat

Fromages : sous réserve d'approvisionnement

\* Produit contenant du porc  
 Bœuf : né; élevé et abattu en France



Bon appétit!